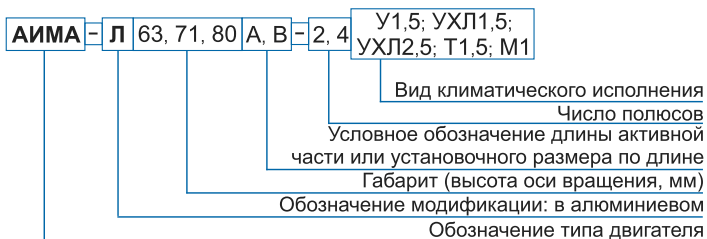




## ЭЛЕКТРОДВИГАТЕЛИ АИМА-Л

Электродвигатели асинхронные трехфазные с короткозамкнутым ротором взрывозащищенные серии АИМА-Л предназначены для привода запорной арматуры во взрывоопасных зонах помещений и наружных установок.

### СТРУКТУРА УСЛОВНОГО ОБОЗНАЧЕНИЯ



**Напряжение питающей сети:** 220, 380, 660, частота 50Гц.  
По требованию заказчика могут быть изготовлены электродвигатели на частоту 60Гц.

**Номинальный режим работы:** S3 с ПВ-25%.

**Исполнение по взрывозащите:**

1ExdII BT4

2ExdII BT4

**Вид климатического исполнения:**

У1.5, УХЛ1.5, УХЛ2.5, Т1.5, М1

**Конструктивное исполнение по способу монтажа:** IM3081.

**Степень защиты:** IP54.

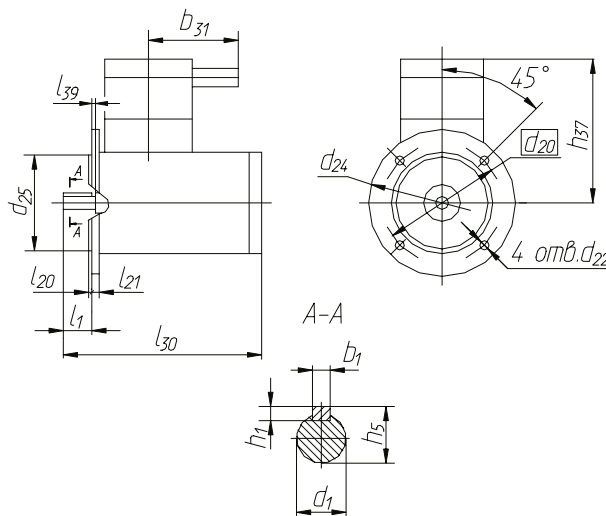
**Способ охлаждения:** ICA 0041.

Электродвигатели работают в любом направлении вращения. Класс нагревостойкости изоляции обмоток «В».

**Основное преимущество электродвигателя**

**АИМА-Л относительно АИМА-М:**

- снижение массы на 25% за счёт использования лёгких сплавов вместо чёрных металлов.



### ТЕХНИЧЕСКИЕ ПАРАМЕТРЫ ЭЛЕКТРОДВИГАТЕЛЕЙ АИМА-Л

Типоразмер	Мощность, кВт	Номинал. ток при U <sub>n</sub> =380В, А	I <sub>n</sub> /I <sub>n</sub>	M <sub>n</sub> /M <sub>n</sub>	M <sub>max</sub> /M <sub>n</sub>	КПД, %	Cos φ	Момент инерции, Н*м <sup>2</sup>	Масса, кг
<b>3000 об/мин.</b>									
АИМА-Л 63А-2	0,37	0,9	5,9	2,6	2,6	73,2	0,84	0,0043	9,5
АИМА-Л 63В-2	0,55	1,3				75,2	0,85	0,0060	10,0
АИМА-Л 71А-2	0,75	1,7		78,2		0,86	0,0085	12,5	
АИМА-Л 71В-2	1,1	2,4	80,0	0,0110	13,0				
АИМА-Л 80А-2	1,5	3,1	7,0	2,3	2,7	81,0	0,90	0,0175	18,5
АИМА-Л 80В-2	2,2	4,4	7,2	1,9		82,0	0,85	0,0230	19,5
<b>1500 об/мин.</b>									
АИМА-Л 63А-4	0,25	0,7	5,0	2,0	2,3	70,0	0,70	0,0060	9,5
АИМА-Л 63В-4	0,37	1,0				71,2	0,77	0,0080	10,0
АИМА-Л 71А-4	0,55	1,4				74,5		0,0128	13,0
АИМА-Л 71В-4	0,75	1,9	76,2	0,78		0,0158	13,5		
АИМА-Л 80А-4	1,1	2,6	5,5	1,8		79,0	0,81	0,0275	19,5
АИМА-Л 80В-4	1,5	3,6				80,3	0,80	0,0333	20,5

### ГАБАРИТНЫЕ, УСТАНОВОЧНЫЕ И ПРИСОЕДИНИТЕЛЬНЫЕ РАЗМЕРЫ ЭЛЕКТРОДВИГАТЕЛЕЙ АИМА-Л

Типоразмер	Исполнение по способу монтажа	Габаритные размеры, мм, не более			Установочные и присоединительные размеры, мм											
		l <sub>30</sub>	b <sub>31</sub>	h <sub>37</sub>	l <sub>1</sub>	l <sub>20</sub>	l <sub>21</sub>	l <sub>39</sub>	b <sub>1</sub>	d <sub>1</sub>	d <sub>20</sub>	d <sub>22</sub>	d <sub>24</sub>	d <sub>25</sub>	h <sub>1</sub>	h <sub>5</sub>
АИМА-Л 63	IM3081	235	130	165	30	-	10	0	5	14	130	10	160	110	5	16,0
АИМА-Л 71		265		40	3,5	12	6		19	165	12	200	130	6	21,5	
АИМА-Л 80		325		50					22						24,5	